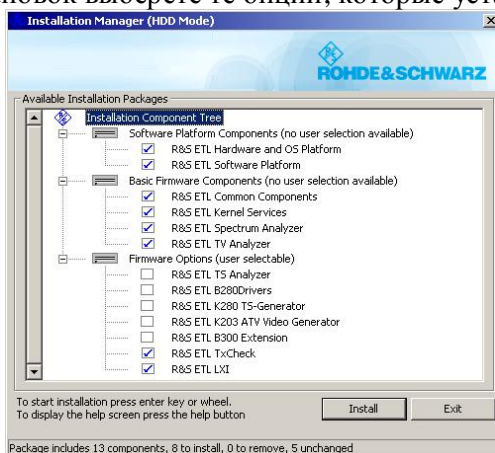


## Обновление ПО для ETL с версий 01.71 и старше.

1. Полученный архивированный файл, например, «ETL\_1\_xx.zip» надо разархивировать в каталог (например с названием «FW\_UPDATE»).
2. Скопировать данный каталог на носитель подключаемый к USB – flash drive (флэшка).
3. Подключить flash drive к свободному входу ETL.
4. Нажать на кнопку «SETUP».
5. В меню на экране выбрать «MORE», далее «Firmware Update» и далее «Firmware Update».
6. С помощью кнопки «Browse...» укажите каталог где находится ПО и дайте подтверждение на установку, нажмите подтверждение «ENTER», если нет то **Внимание!!! В процессе установки запрещается выключать устройство.**
7. В окне установок выберете те опции, которые установлены в устройстве.



**Не выбирайте не установленные опции, это может привести к некорректной работе устройства.**

8. Установка может занять продолжительное время.
9. Перезапустите прибор.
10. Если не производилась установка Hardware опций перейдите к пункту **15**.
11. После перезапуска устройства необходимо провести сканирование новых установленных опций «Scan Hardware».
12. Далее нажать на кнопку «SETUP».
13. В меню на экране выбрать «MORE», далее «Options Licenses» и далее «Scan Hardware».
14. Подтверждение «Reboot now» нажмите «ENTER».
15. После перезапуска устройства необходимо провести его калибровку.
16. Нажать на кнопку «SETUP».
17. В меню на экране выбрать «Alignment», далее «Self Alignment»
18. Убедитесь, что в позиции «Corr Data» стоит «On».
19. Устройство готово к работе.

С вопросами можно обращаться:

Круглов Сергей,

Инженер по телевизионной измерительной технике, отдела продаж

ООО «Роде и Шварц РУС»

Тел.(tel.) +7 495 981 35 60 ext. 145

e-mail: Sergey.Kruglov@ROHDE-SCHWARZ.COM